

Tibbo模块化系统在物联网 安全中的应用与案例

一，最高保密的通讯模块

- 市面目前的无线通讯模块是这样的：

HC-06 串口透传模块
无线蓝牙串口通讯模块

电源防反接
输入电压
3.6V-6V
从机模块



先领取详情页的优惠再购物

¥26.80 包邮 38人付款

HC-06 无线蓝牙串口透传模块板 DIY 串口通讯 从机模块

钦源盛数码专营店 广东 深圳

正点原子 送小辣椒天线

ATK-LORA-01
无线串口通信模块

高精度 高稳定 功耗低



443M

sx1278+32位mcu 距离 ≥ 3000M
TTL 串口接口 20db 发射功率

¥18.80 44人付款

正点原子LORA模块 ATK-LORA-01无线串口通信模块SX1278无线模块

双旭兴隆数码专营店 广东 广州

汇承 HC
HC-08 蓝牙4.0 BLE串口



¥16.80 包邮 322人付款

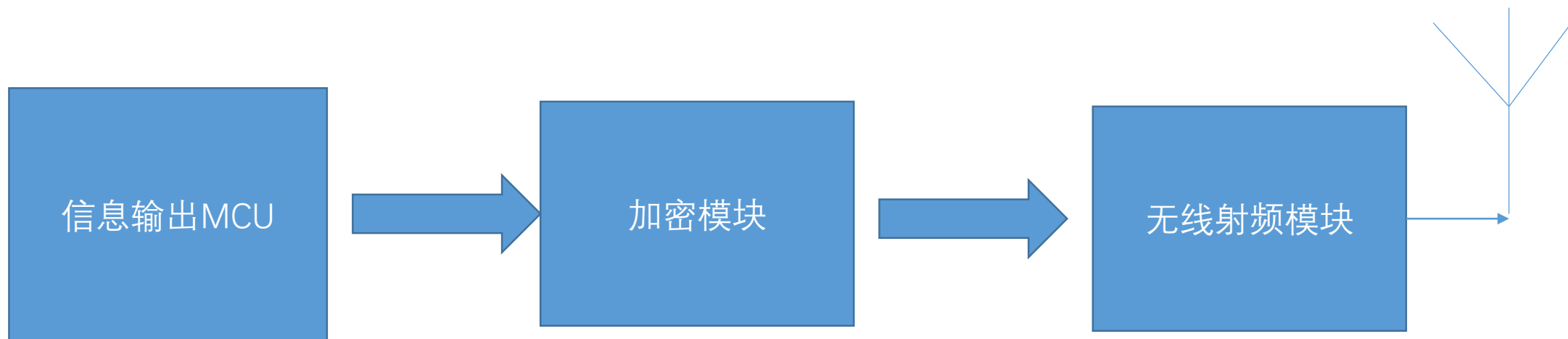
汇承HC-08 蓝牙模块 4.0BLE主从机一体 CC2540 无线串口透传模块

linvor 广东 广州

问题：无法向人们证明通讯的保密性。

使用者无法知道无线信号是否被破解。

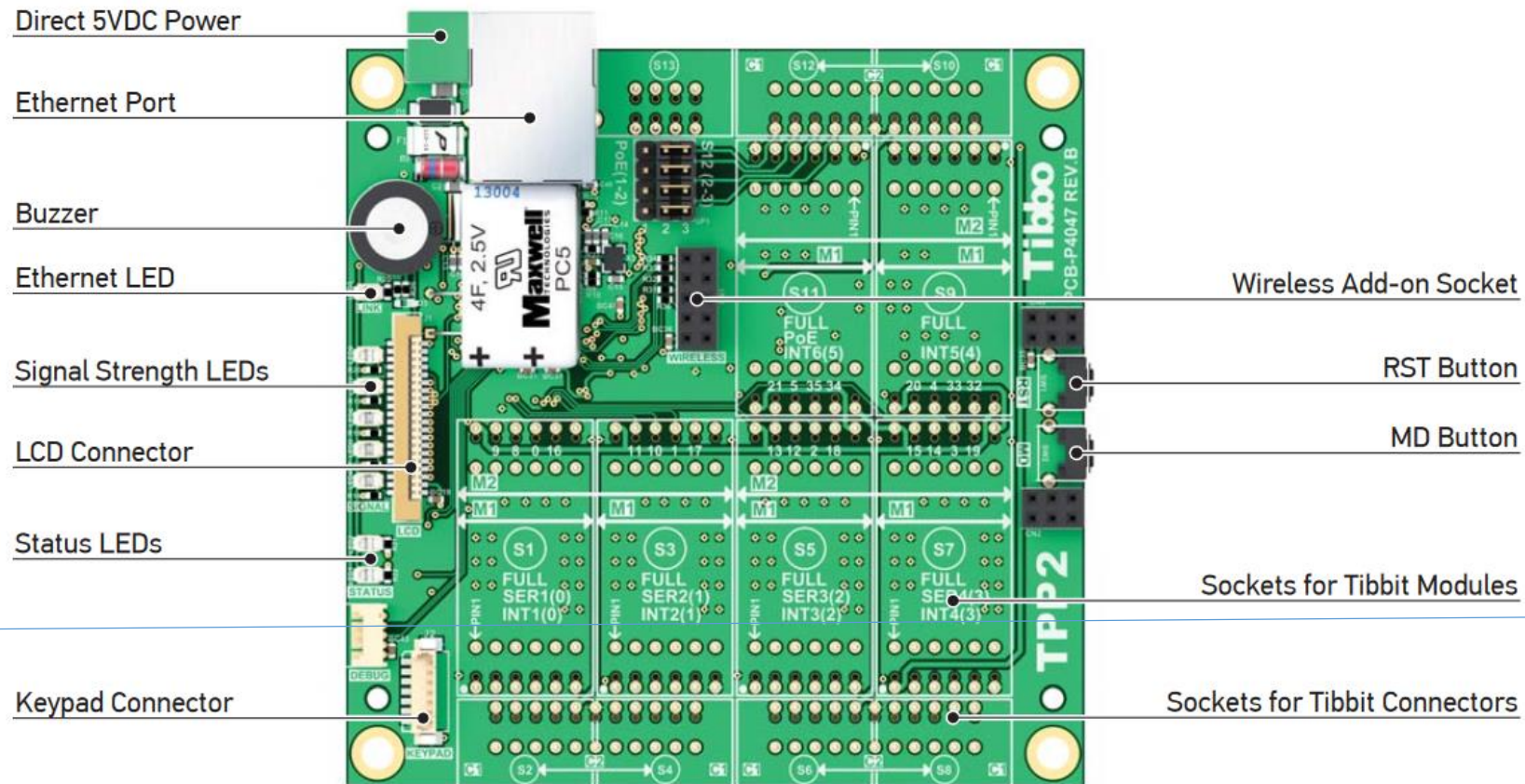
如何对通讯加密？



加密模块可拔插，可更换，最好使用一次性字典方式加密。
硬件简单开源。

Tibbo的模块化设计

Tibbo Project PCB

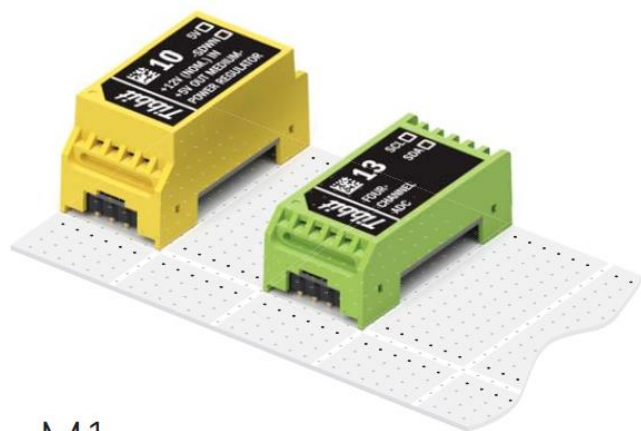


电路板上接口与处理器是隔离的

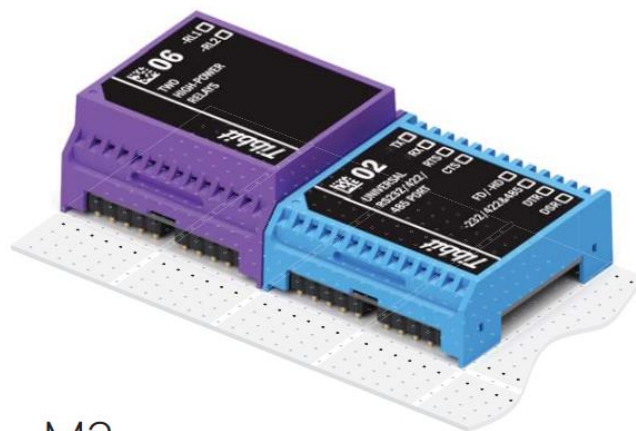
Tibbo的功能模块

Tibbit[®] Modules & Connectors

Tibbits[®] (Tibbo Bits[®]) are blocks divided into Tibbit modules ("M" c
Tibbit applications are not limited
ARM,...). Their pins have a classi



M1



M2

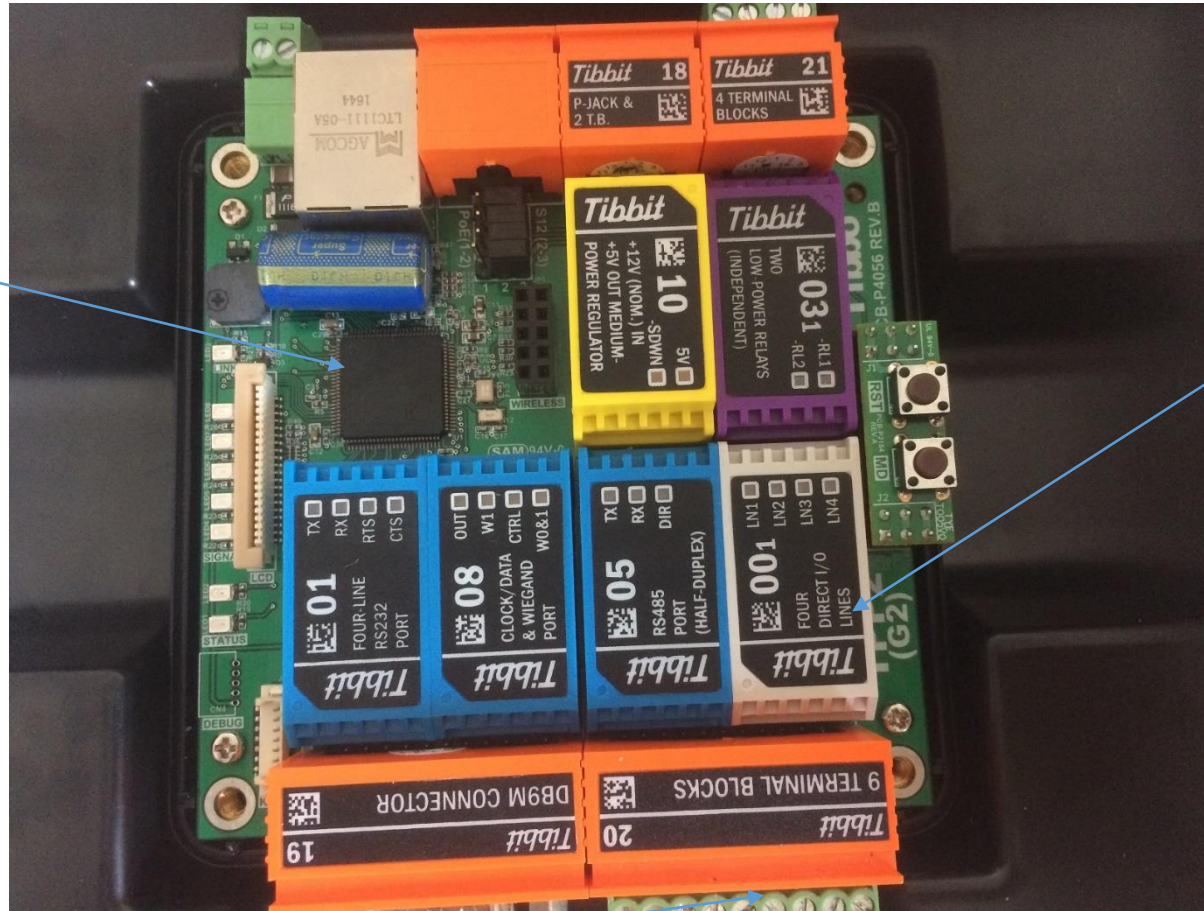


C1

Tibbo功能模块是把电路板装在塑料壳里，接口是100mil间距的插针。任意电路功能，包括加密模块

Tibbo的模块化设计

CPU



功能模块

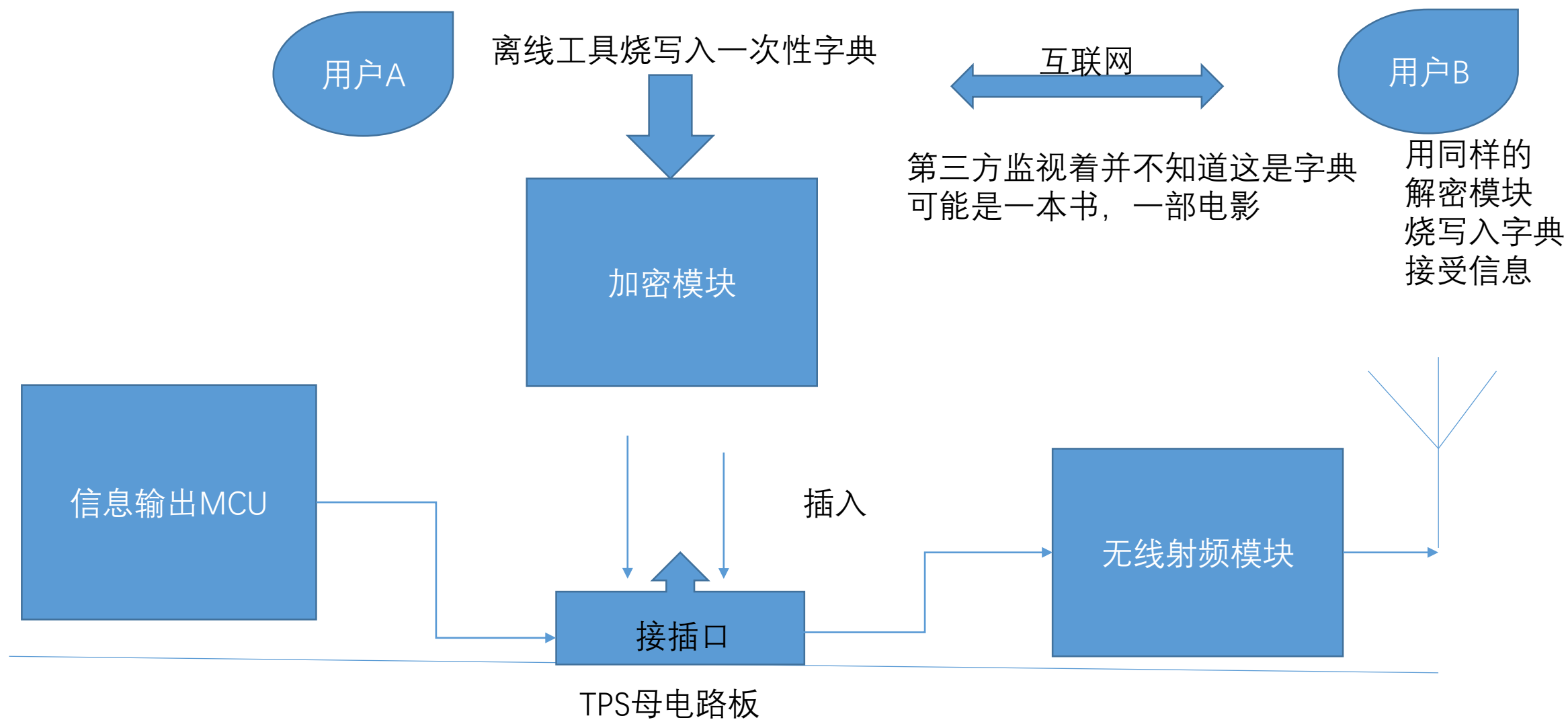
接口与CPU之间通过
模块隔离

模块可以是任何功能

比如说：加密功能

对外接口，比如说无线模块（这里是有线的）

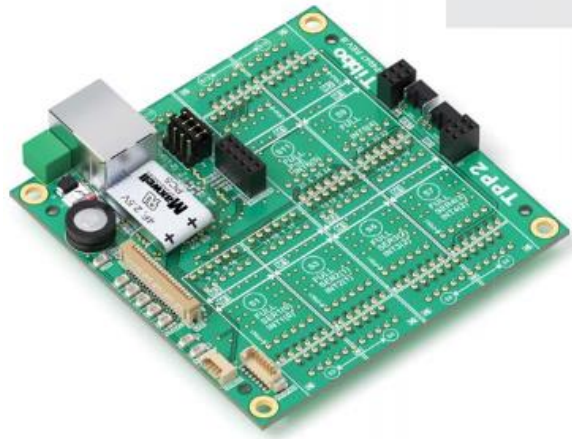
加密模块的一次性字典可以单独下载



硬件TPS用户现场拔插整体示意图

Tibbo Project System

Not content to be yet another gray box, the TPS brings design aest dominated by dull, predictably looking products. Excellent enginee engaging colors, as well as the use of premium materials and pack Red Dot Design Award.



TPP

Tibbo Project PCB



Tibbits

Tibbit® Blocks



TPB

Tibbo Project Box

应用案例：“ANYVision公司频混码流

ANYVision公司是一家总部位于以色列的公司。使用了TPS盒子进行其视频系统的保密工作。

